

# ADSP - TABLE RONDE

## 2020/2021



# Impact environnemental sur la conduite de nos projets sur les domaines skiables



## NOS INTERVENANTS



Eric Viallet



Directeur des  
pistes  
*Valloire*



Olivier Bardou



Responsable de  
l'unité AMA  
*DDT 73*



Maeva Gautret



Responsable  
environnement  
*ABEST*



Nicolas Balverde



Ingénieur HES  
*Co-gérant  
AVIS VERT*



# **PROJET DE RETENUE COLINEAIRE**



# LES VISIONS



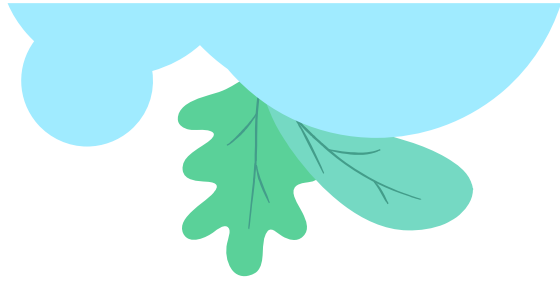
• • •  
POURQUOI une  
nouvelle retenue?

• • •  
OU & QUAND créer une  
nouvelle retenue?

• • •  
COMMENT bien justifier un  
nouveau projet?

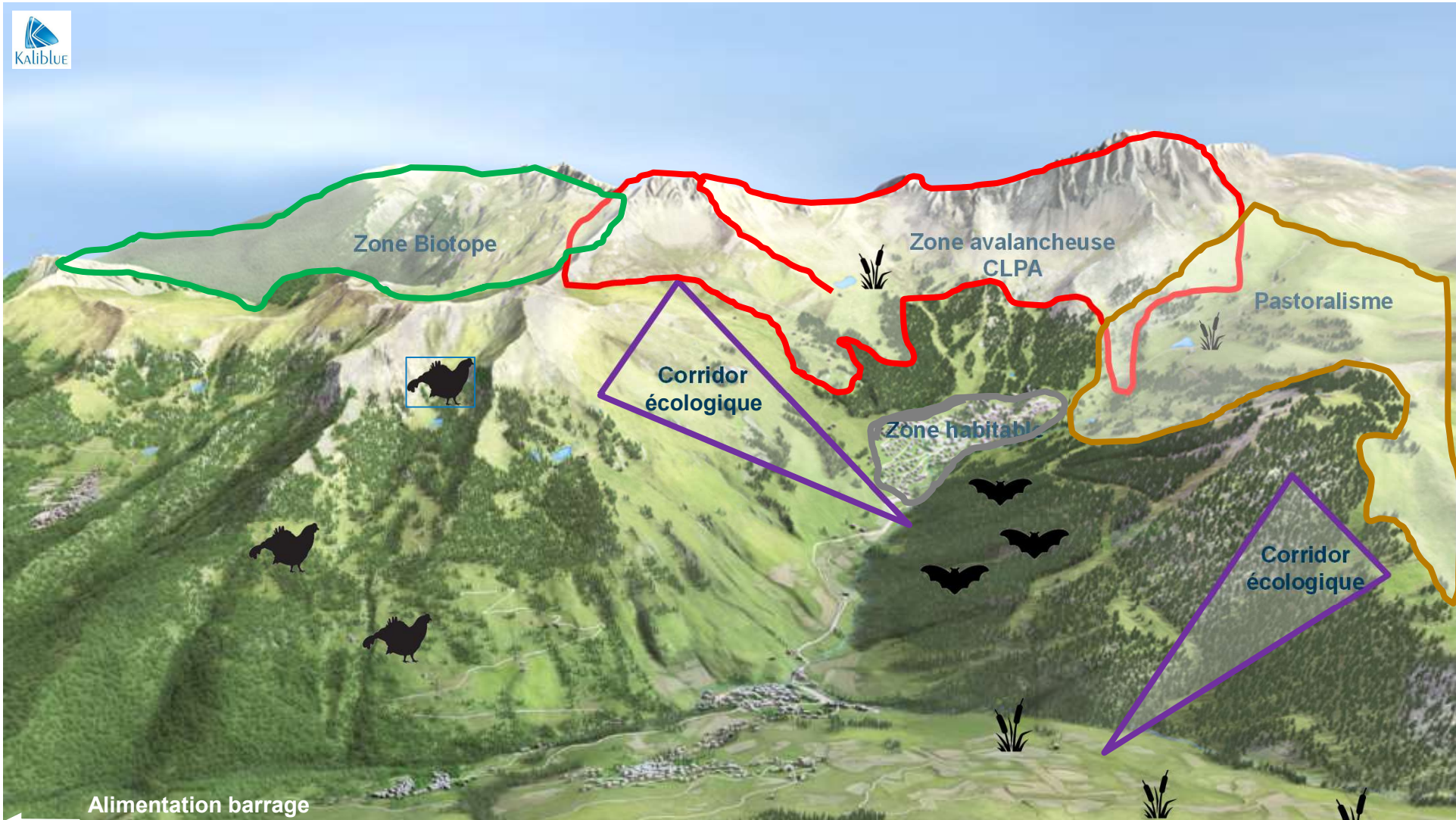
• • •  
LES INVENTAIRES  
Faune-Flore ?





# ETUDE DE CAS





...

# PLANNING TYPE





P  
R  
O  
J  
E  
C  
T  
I  
O  
N

INTERET  
PUBLIC  
MAJEUR

Pourquoi?

SUIVI POST  
TRAVAUX

Quel intérêt?

CONTENTIEUX

Des recours sont-ils à  
envisager ?



R  
E  
F  
L  
E  
X  
I  
O  
N



Une retenue d'altitude pour la neige  
Un château d'eau  
Une réserve d'eau pour l'agriculture  
Une zone de baignade et de jeu

...

# QUESTIONS / REPOSES

Voir fiche pratique DSF:

UTN, EI, AD, Servitudes, IOTA, ICPE, DAAP, DAET, DAME, PC/PA/DP, ZEP



# Impact environnemental sur la conduite de nos projets sur les domaines skiables



**Maeva Gautret**

**Olivier Bardou**

**Nicolas Balverde**

**Eric Viallet**

